



*Une formation  
unique associant  
un cursus  
universitaire  
d'excellence à  
des applications  
professionnelles*

[www.master225.com](http://www.master225.com)

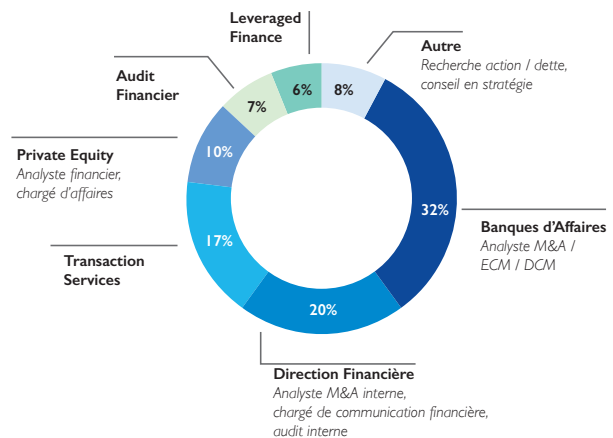
## Objectifs de la formation

Fondé en 1981, le parcours 225 est l'une des formations françaises de référence en Finance d'Entreprise.

Son objectif est de fournir aux étudiants une formation d'élite dans tous les aspects de la Finance d'Entreprise : M&A, LBO, Analyse Financière, Evaluation, Restructuration, Gestion de Portefeuille, Gestion de Trésorerie.

La formation s'appuie sur un corps professoral réputé, une sélection rigoureuse, et un réseau comptant à ce jour plus de 1 100 Alumni opérant à des niveaux de responsabilité élevés dans les plus grandes entreprises.

## Débouchés



A la sortie de la formation, le salaire annuel moyen s'élève à 52k€.

## Des étudiants expérimentés

Sur une promotion d'une trentaine d'étudiants, 100% ont au moins un an d'expérience professionnelle (M&A, Private Equity, direction financière au sein de grands groupes).

## Des enseignements académiques et professionnels

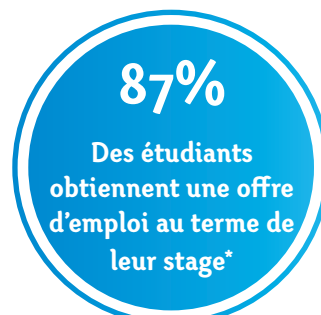
### Professionnel

#### Insertion professionnelle

- Séminaire d'intégration professionnelle
- Partenariat avec Alumneye

#### Applications professionnelles et stratégiques

- Mission PME : 4 mois de conseil auprès d'une entreprise
- Chrono diagnostic : diagnostic stratégique et financier en 48h d'une entreprise du CAC 40
- Stage en entreprise : 4 mois minimum (hors Summer Internship)



### Académique

#### Formation de haut niveau

- Professeurs et intervenants de renommée internationale
- Applications pratiques en groupe
- Rédaction d'un mémoire de recherche

#### Ouverture internationale

- Banking Tour à Londres
- Professeurs étrangers
- Cours en anglais

\* Données pour la promotion 2013 - % des élèves démarrant un emploi dans les 6 mois au terme de la formation théorique

## Les enseignements

### Enseignements théoriques

- Principles of finance
- Advanced Corporate Finance
- Diagnostic financier
- Gestion de la trésorerie
- Gestion de portefeuille
- Derivatives risk and hedging

### Enseignements dirigés

- Evaluation et croissance externe
- Les opérations à effet de levier
- Introduction au Private Equity
- Emerging Market Private Equity
- Global investment banking
- How to negotiate
- Le rôle du directeur financier
- Credit Management
- Trésorerie domestique et internationale
- Fiscalité des transactions et des restructurations
- Aspects juridiques en fusions acquisitions
- Expertise des préjudices financiers
- Gestion obligataire
- Gouvernance externe et marché du contrôle

### Applications professionnelles

- « Mission PME » : Conseil stratégique et financier
- Chrono Diagnostic
- Préparation au recrutement
- Stage en entreprise

## Nous rejoindre

- Candidatures en ligne sur [candidatures.mso.dauphine.fr](http://candidatures.mso.dauphine.fr)
- Processus de sélection :
  - Dossier académique et professionnel
  - Mémoire sur un sujet financier d'actualité imposé
  - Epreuve écrite
  - Entretien

## Des événements tout au long de l'année

### Conférences

- Organisation d'une conférence annuelle traitant d'un thème d'actualité financière
- Intervenants professionnels et universitaires de renommée internationale
- Thème 2017 : *15 fois l'EBITDA et 300 licornes : la valorisation a-t-elle encore un sens ?*

### Banking Tour à Londres

- Visite des principales institutions financières de la première place financière mondiale
- Favorise l'intégration professionnelle à l'étranger

### Rencontres

- Organisation d'une vingtaine de rencontres avec des professionnels
- Présentation des métiers ciblés par notre formation

ARDIAN



BNP PARIBAS

L'ORÉAL

Goldman Sachs

### Autres événements organisés

- Semaine de ski permettant de renforcer l'esprit de promotion
- Weekends organisés en début et fin d'année
- Rencontres avec les anciennes promotions

## Partenaires historiques



Davis Polk

vivendi

## Contacts

### Responsables pédagogiques

**Fabrice RIVA**

01.44.05.49.88 - [fabrice.riva@dauphine.fr](mailto:fabrice.riva@dauphine.fr)

**Maurice NUSSENBAUM**

[maurice.nussenbaum@dauphine.fr](mailto:maurice.nussenbaum@dauphine.fr)

### Assistante de formation

**Corinne MALBOROUGH**

01.41.16.75.38 - [corinne.malborough@dauphine.fr](mailto:corinne.malborough@dauphine.fr)

### Association étudiante

[master225.bureau@gmail.com](mailto:master225.bureau@gmail.com)

Facebook : Master 225 - Université Paris-Dauphine